

# INVISIBLE LINE



TESEY ESC\*  
\*energy saving coating

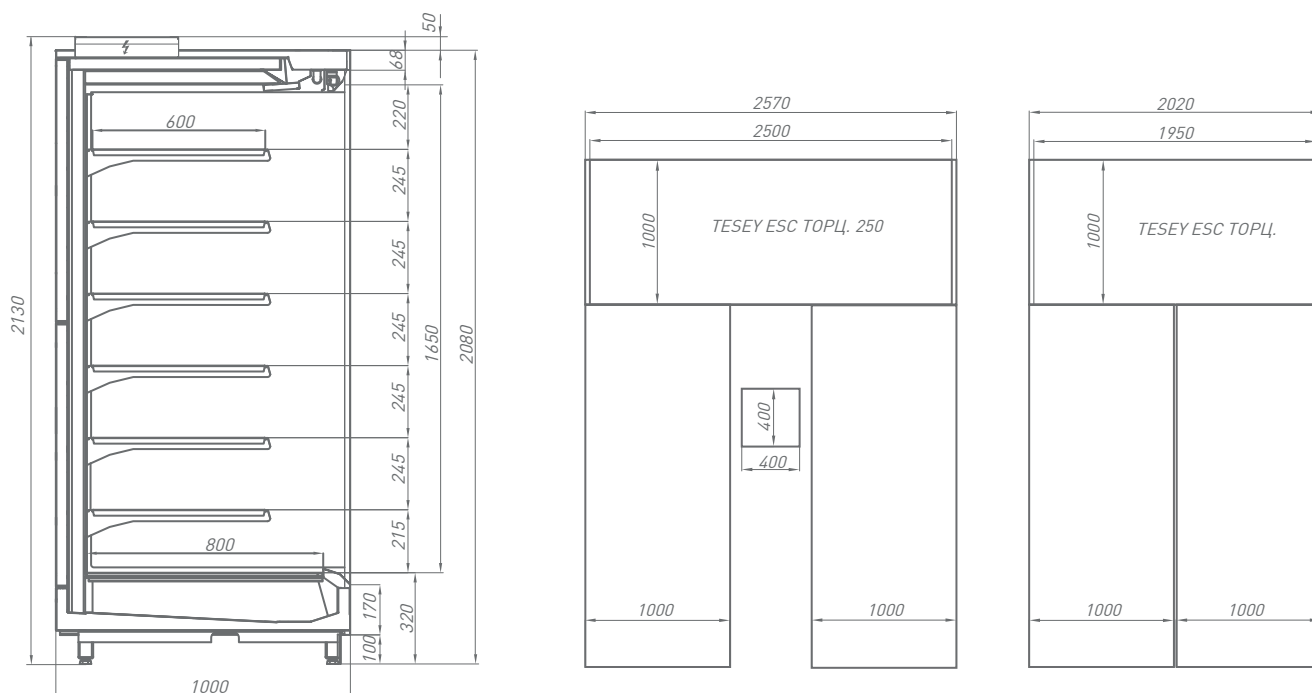
 **BRANDFORD**  
COMMERCIAL REFRIGERATION

## Таблица технических характеристик



Модель	Длина	Температурный режим, °С	Диапазон температуры, °С	Габаритные размеры витрины			Габаритные размеры упаковки			Вес		Площадь (объем) загрузки, м2(м3)	Глубина выкладки, мм	Холодопроизводительность, кВт	Энергопотребление, кВт х сутки	Максимальная мощность, кВт	Напряжение, В	Максимальный ток, А
				Длина без боковин/длина с боковинами, мм	Ширина, мм	Высота, мм	Длина, мм	Ширина, мм	Высота, мм	Нетто, кг	Брутто, кг							
TESEY ESC	125	+2	+1...+7	1250/1320	1000	2130	1490	1170	2300	220	270	5,50(1,30)	600 (800)	0,70	1,70	0,07	220	0,30
	190			1875/1945			2110			310	380	8,20(1,80)		1,10	3,12	0,13		0,60
	250			2500/2570			2740			400	470	11,10(2,60)		1,50	4,68	0,20		0,90
	375			3750/3820			4010			540	610	16,60(3,90)		2,30	6,38	0,27		1,20
	торц			1950/2020			2180			350	420	8,60(2,00)		1,20	3,12	0,13		0,60

Компания BRANDFORD оставляет за собой право вносить изменения в технические характеристики и дизайн продукции без предварительного уведомления.



- Объем загрузки и площадь экспозиции увеличены на 30%
- Энергопотребление снижено на 25%
- Хладопотребление снижено на 20%
- LED освещение в стандартной комплектации